



**BMW
MOTORRAD**

BMW MOTORRAD WELT BANKETTMAPPE

MAKE LIFE A RIDE

STAND: JANUAR 2025

AGENDA

INTRO 3

UNSERE RÄUME 5

1. WERK 1 8
 2. WERK 2 11
 3. DIE GESAMTE WELT 14
-

CATERING 18

1. SPEISEN & GETRÄNKE 19
 2. PREISLISTE 24
-

ALLGEMEINE INFORMATIONEN 26

KONTAKT 27





INTRO

DIE BMW MOTORRAD WELT STELLT SICH VOR

Mit der BMW Motorrad Welt geben wir unserer Marke in Berlin ein Zuhause und heißen unsere Gäste aus aller Welt herzlich willkommen.

Hier erlebst Du nicht nur unsere Geschichte, sondern auch die Stories unserer Community. Begib Dich auf eine Reise voller Leidenschaft, großer Träume und noch größerer Erfolge. Freue Dich auf eine exklusive Auswahl historischer und aktueller Modelle, interaktiver Exponate und innovativer Zukunftsvisionen. Zudem kannst Du die BMW Motorrad Welt oder verschiedene Workshopräume auch für Deine eigene Veranstaltung anmieten.

Ob Workshops, Kundenmeetings oder Firmenfeiern, wir haben für jeden Anlass die passende Umgebung. Weitere Details zu den Räumen nebst Cateringmöglichkeiten und Kontakt findest Du auf den folgenden Seiten.

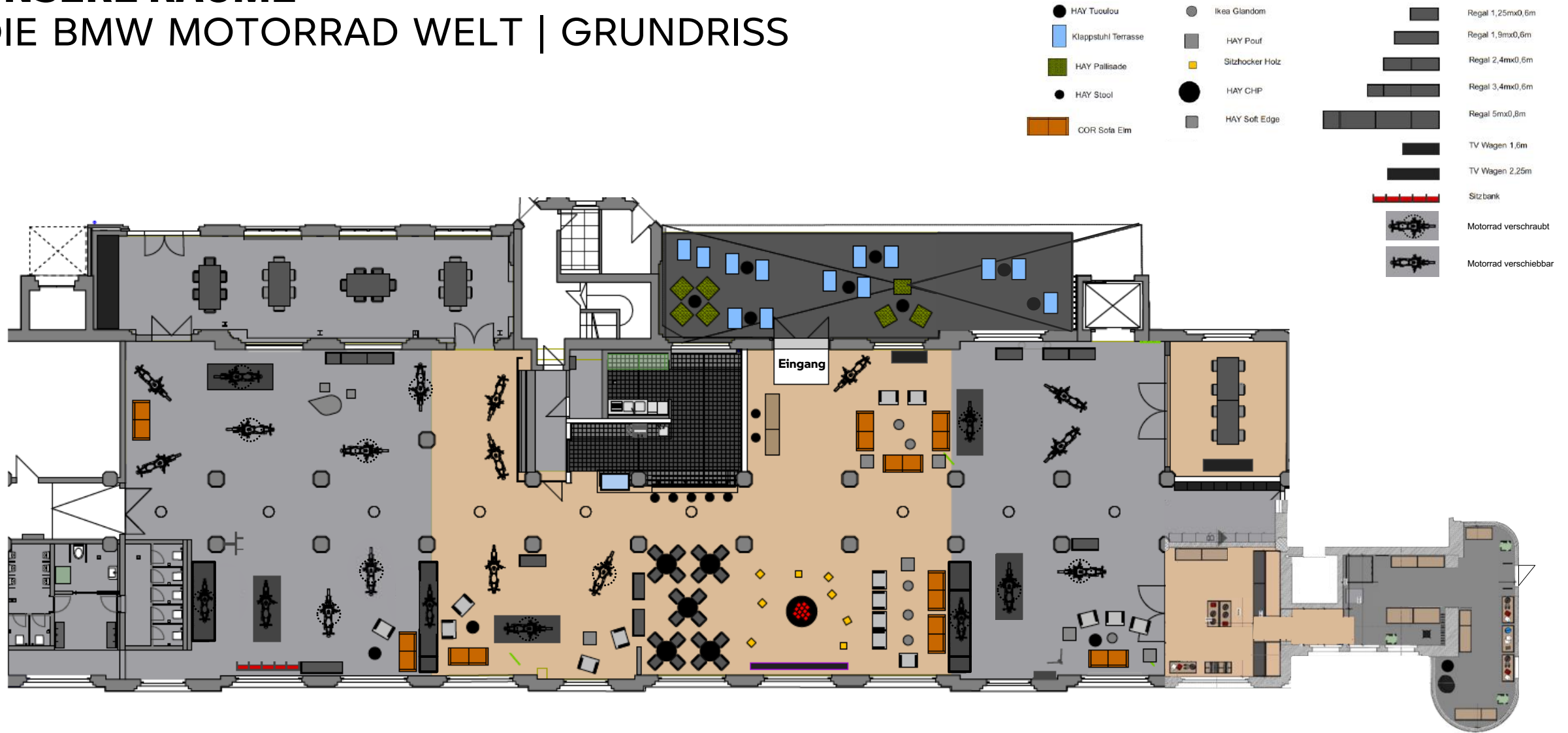
INTRO

BMW MOTORRAD WELT | IMPRESSIONEN



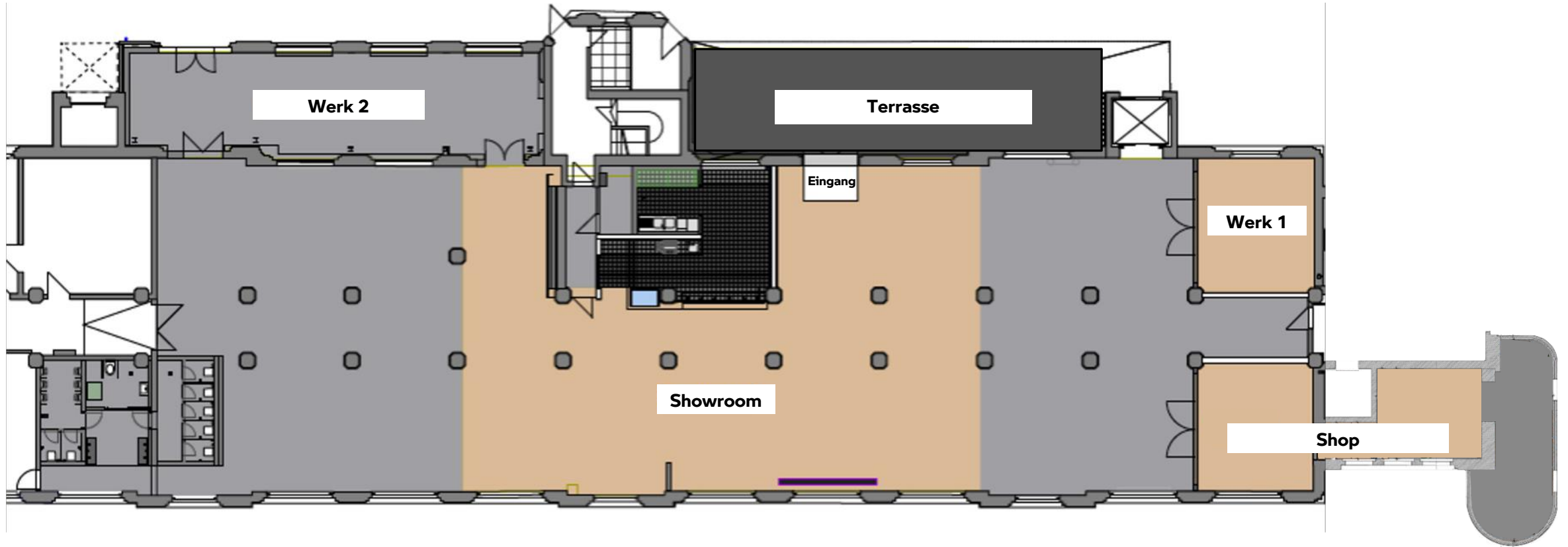
UNSERE RÄUME

DIE BMW MOTORRAD WELT | GRUNDRISS



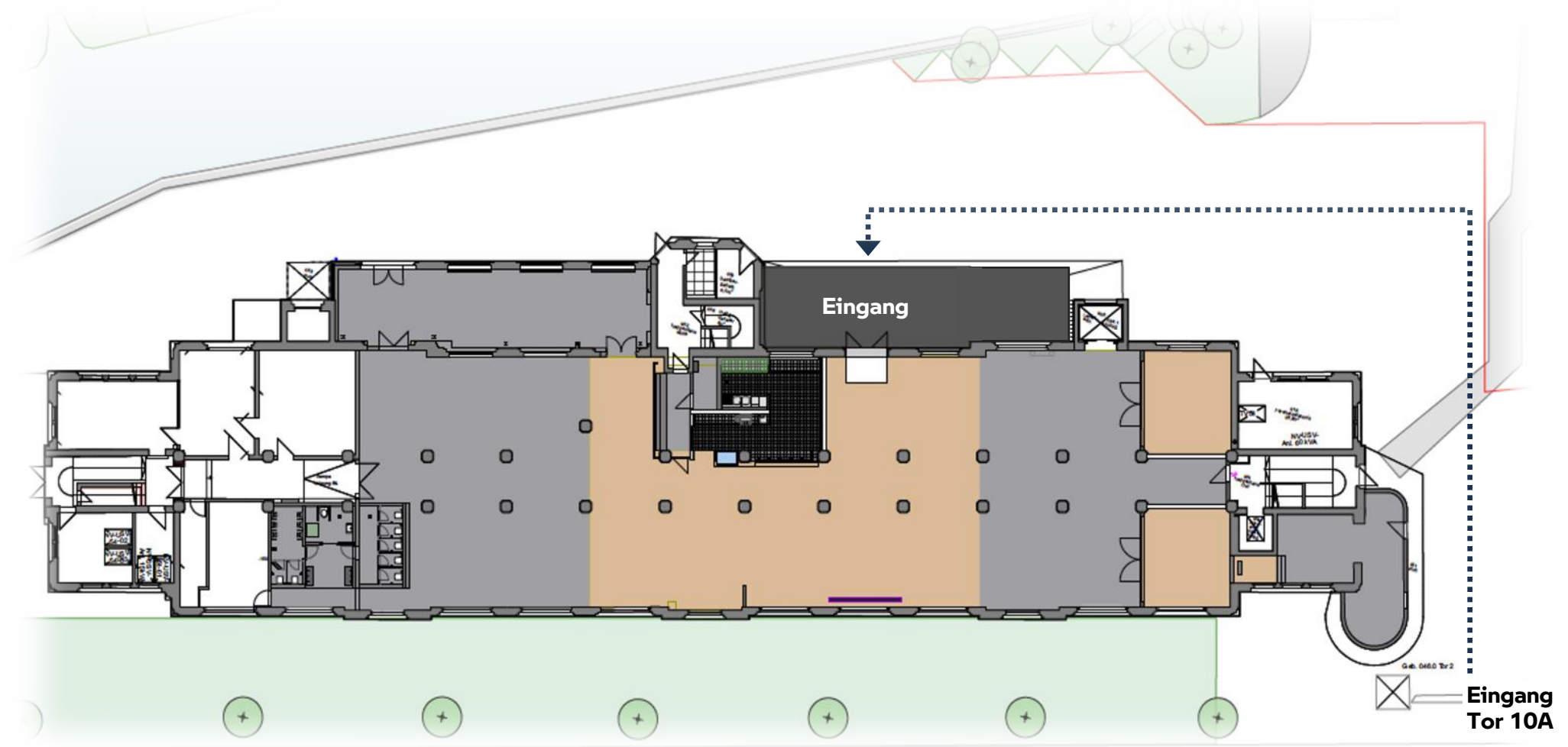
UNSERE RÄUME

DIE BMW MOTORRAD WELT | GRUNDRISS LEER



UNSERE RÄUME

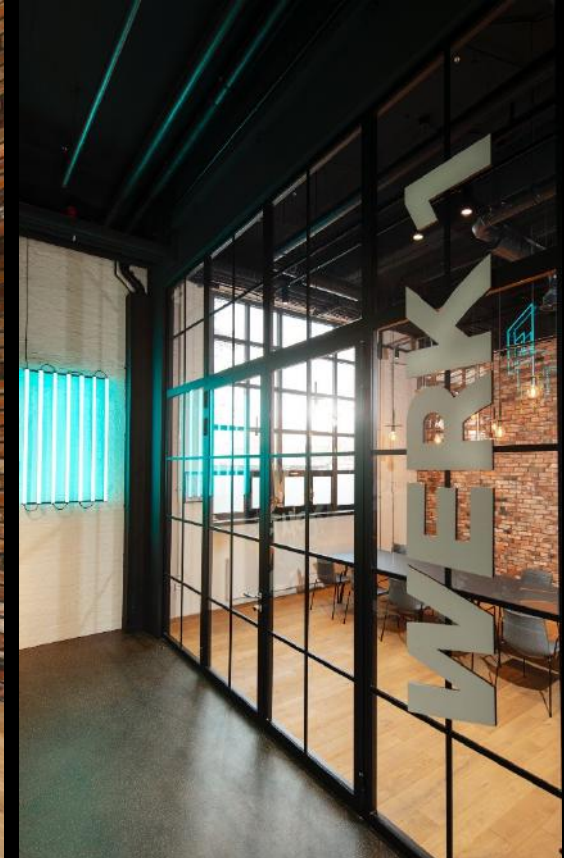
DIE BMW MOTORRAD WELT | GRUNDRISS INKL. AUSSENGELÄNDE



Am Juliesturm 32, 13599 Berlin

UNSERE RÄUME

WERK 1 | IMPRESSIONEN



UNSERE RÄUME

WERK 1 | DETAILS

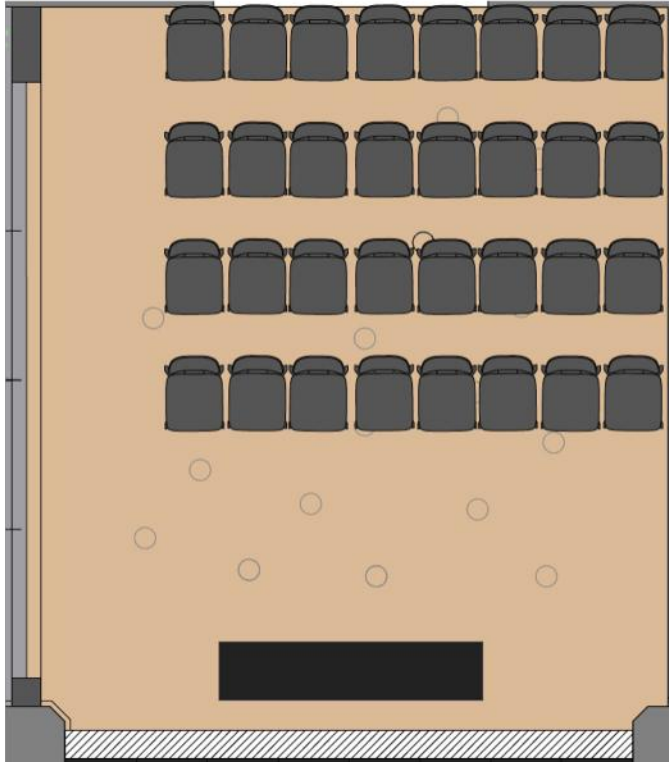


DETAILS

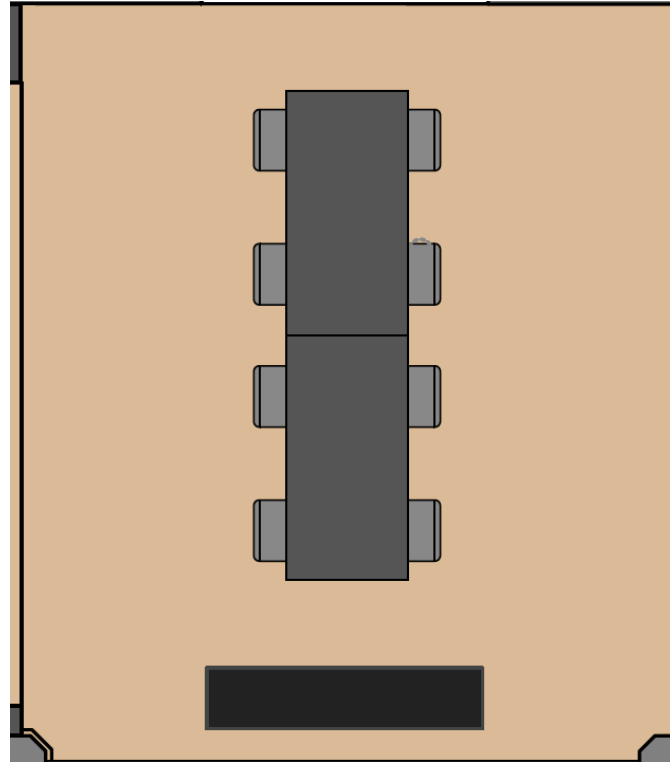
- Größe: 33m² Fläche
Bestuhlt bis zu 32 Personen
- Technik: 85 Zoll Bildschirm über HDMI nutzbar
W-LAN und diverse LAN-Ports verfügbar
- Material: Flipchart, Whiteboard, Moderationskoffer
auf Nachfrage verfügbar
- Standard-
mobiliar: 2 große Tische (2x1m) inkl. 12 Stühlen
- Kosten: 125,00 € netto/2 Stunden, inkl. Nebenkosten
250,00 € netto/halben Tag, inkl. Nebenkosten
500,00 € netto/Tag, inkl. Nebenkosten

UNSERE RÄUME

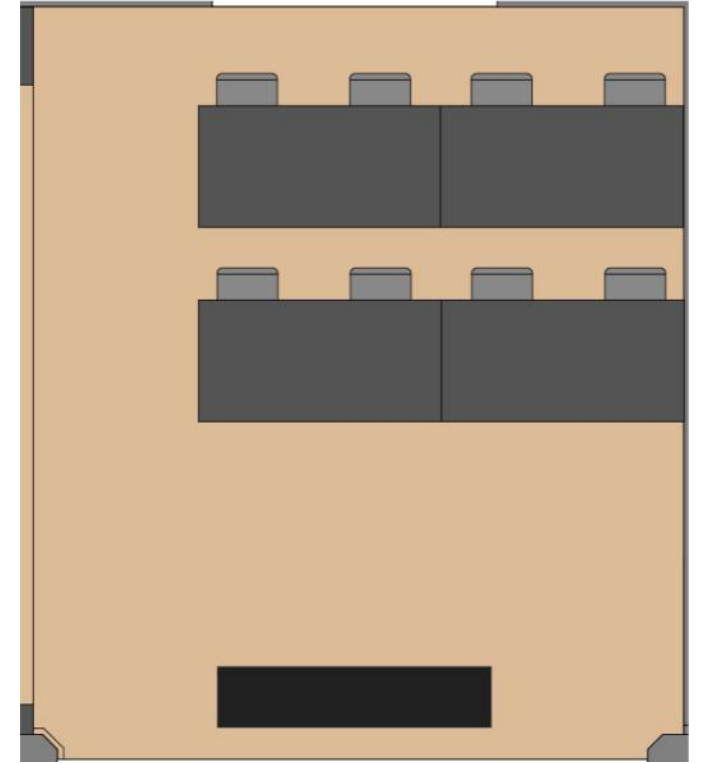
WERK 1 | DETAILS | BESTUHLUNGSSZENARIEN



32 PAX



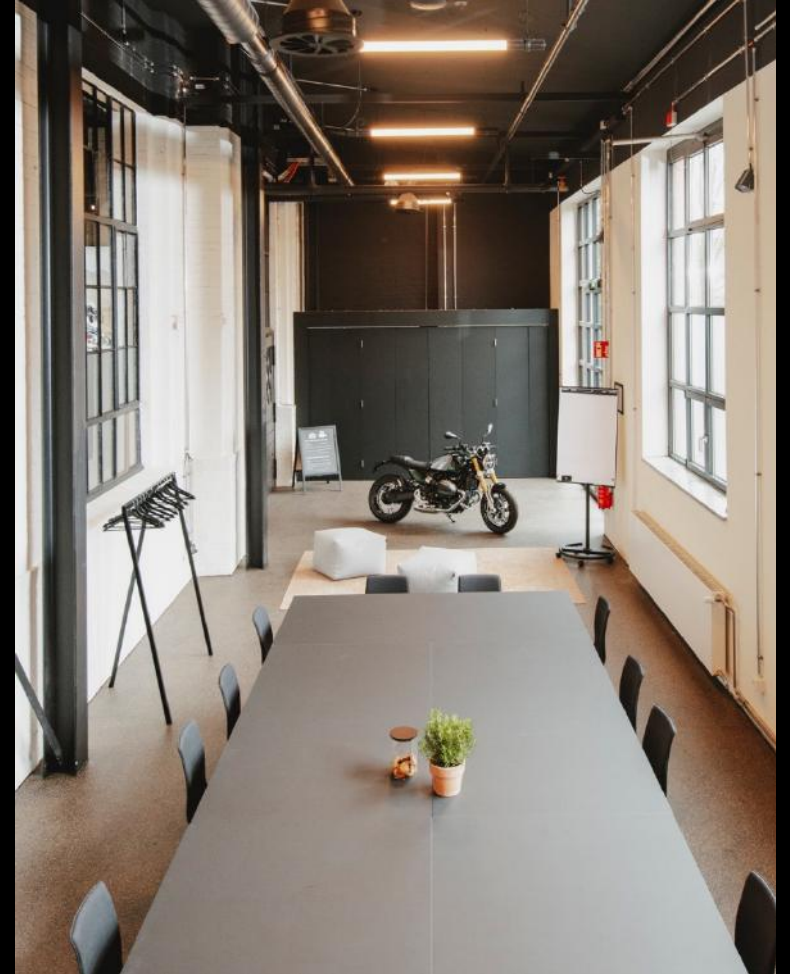
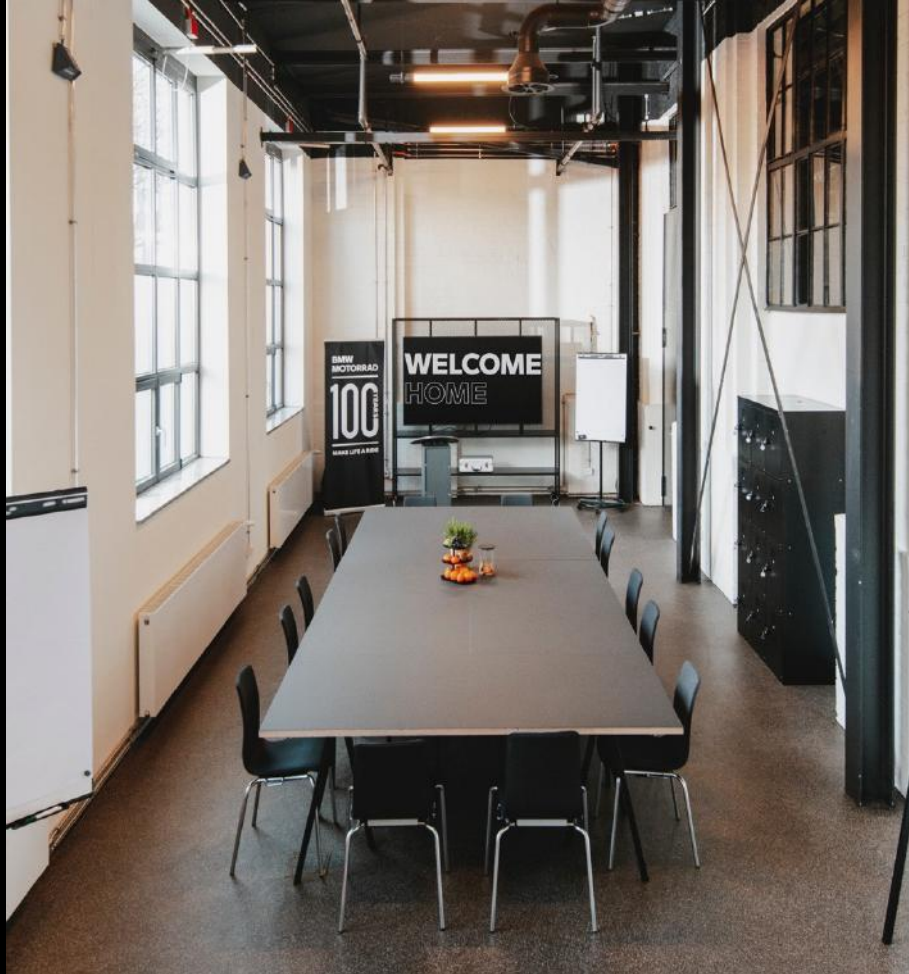
8 - 12 PAX



8 PAX

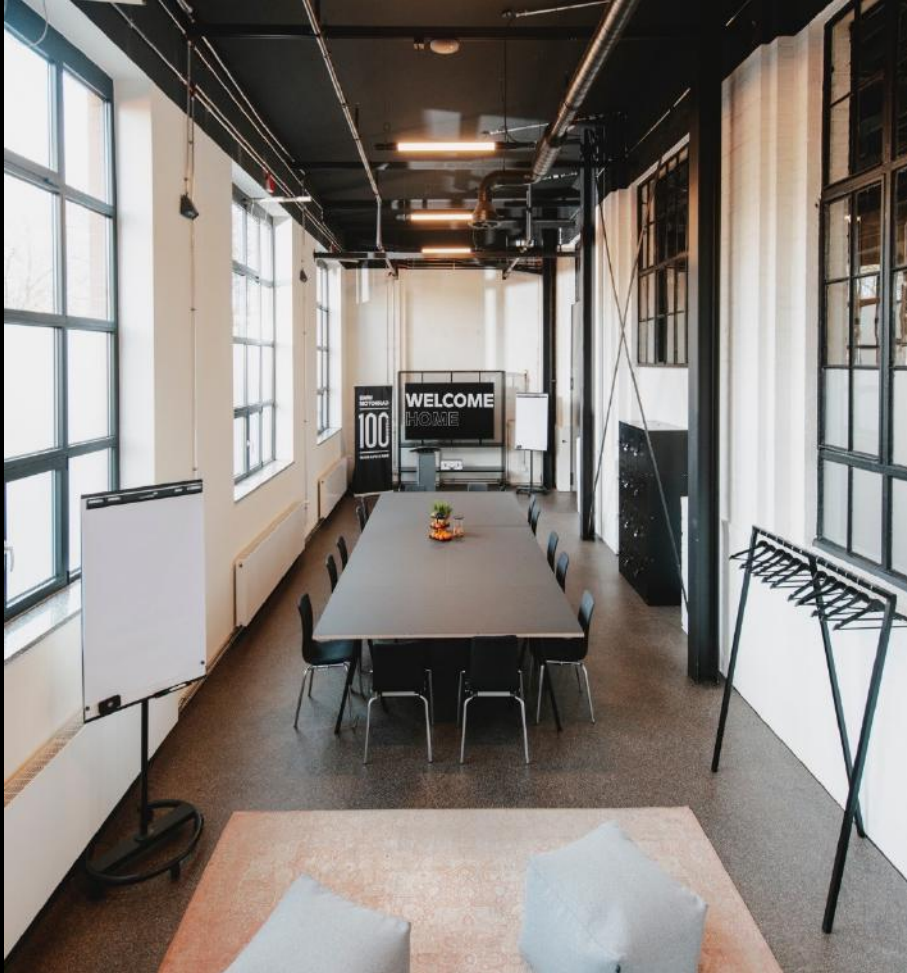
UNSERE RÄUME

WERK 2 | IMPRESSIONEN



UNSERE RÄUME

WERK 2 | DETAILS

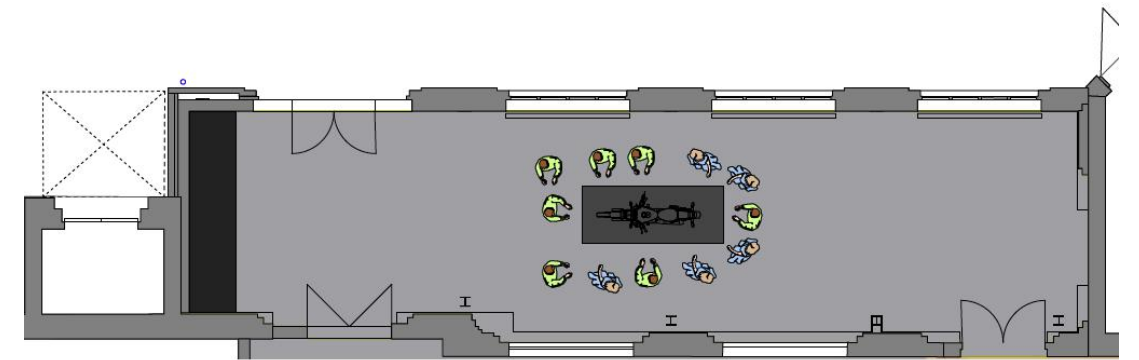
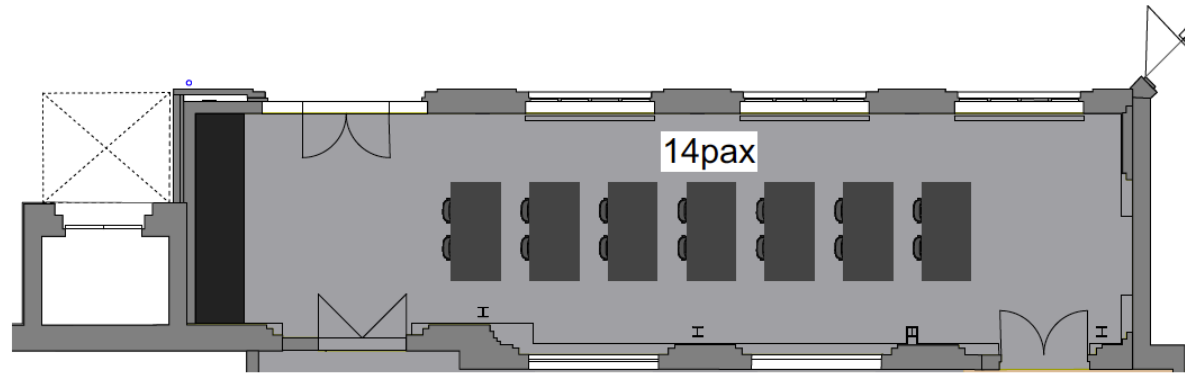
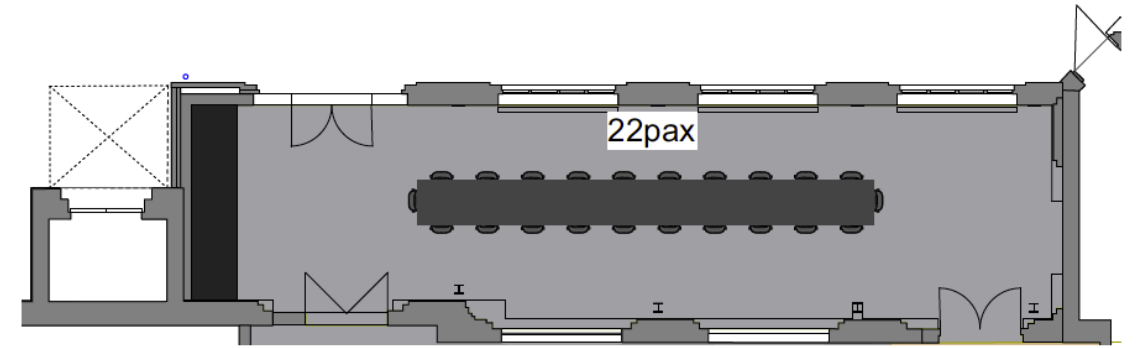
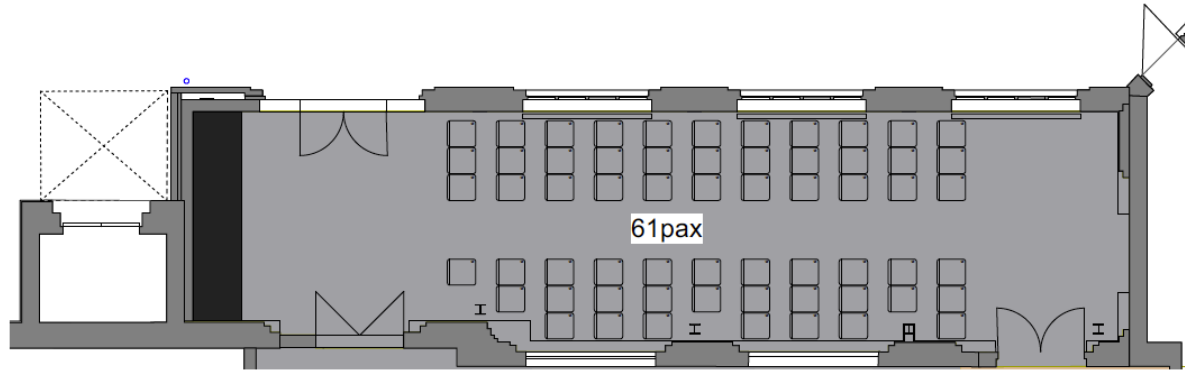


DETAILS

- Größe: 85m² Fläche
Bestuhlt bis zu 61 Personen
- Technik: 85 Zoll Bildschirm über HDMI nutzbar
W-LAN und diverse LAN-Ports verfügbar
Starkstrom-Anschluss vorhanden
- Material: Flipchart, Whiteboard, Moderationskoffer
auf Nachfrage verfügbar
- Eingänge: Separater Eingang von innen und außen
- Kosten: 375,00 € netto/2 Stunden, inkl. Nebenkosten
750,00 € netto/halben Tag, inkl. Nebenkosten
1.500,00 € netto/Tag, inkl. Nebenkosten

UNSERE RÄUME

WERK 2 | DETAILS | BESTUHLUNGSSZENARIEN



UNSERE RÄUME DIE GESAMTE WELT | IMPRESSIONEN



UNSERE RÄUME

DIE GESAMTE WELT | DETAILS



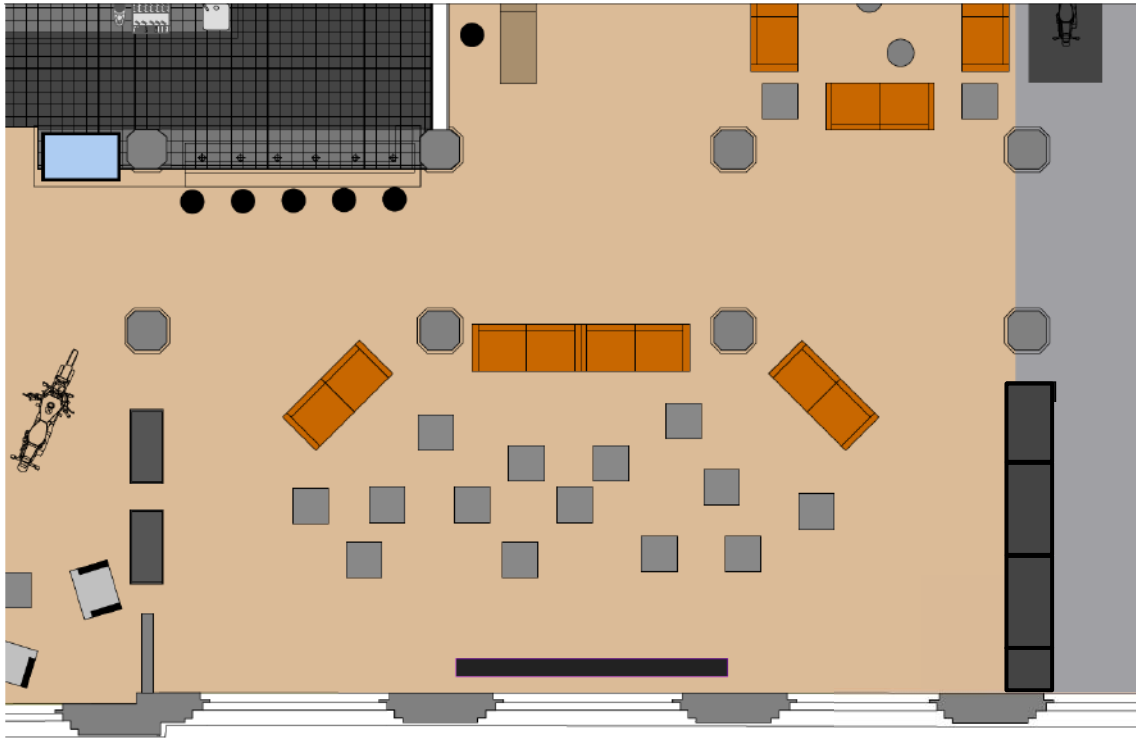
Gerne kannst Du auch die gesamte BMW Motorrad Welt inkl. der zentralen Fläche als auch aller Workshopräume für Deine exklusive Veranstaltung buchen.

DETAILS

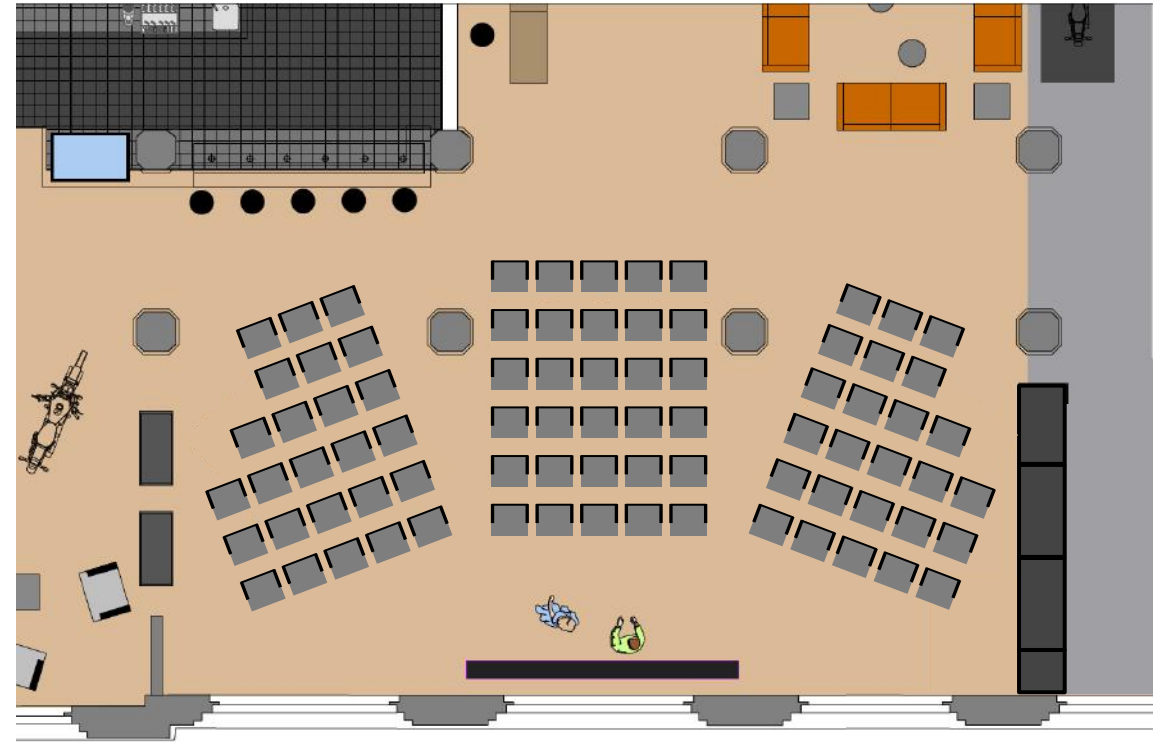
- Größe: 759 m² Fläche
Bis zu 299 Personen
- Technik: 15 qm LED-Leinwand mit Tonanlage und Mikrofonierung
Zwei 85 Zoll Bildschirme über HDMI nutzbar
W-LAN und diverse LAN-Ports verfügbar
Starkstrom-Anschluss vorhanden
- Material: Flipchart, Whiteboard, Moderationskoffer auf Nachfrage verfügbar
- Eingänge: Haupteingang und Eingang über Multifunktionsraum
- Kosten: 4.250,00 € netto /halben Tag, inkl. Nebenkosten
8.500,00 € netto/Tag, inkl. Nebenkosten

UNSERE RÄUME

DIE GESAMTE WELT | BESTUHLUNGSSZENARIEN



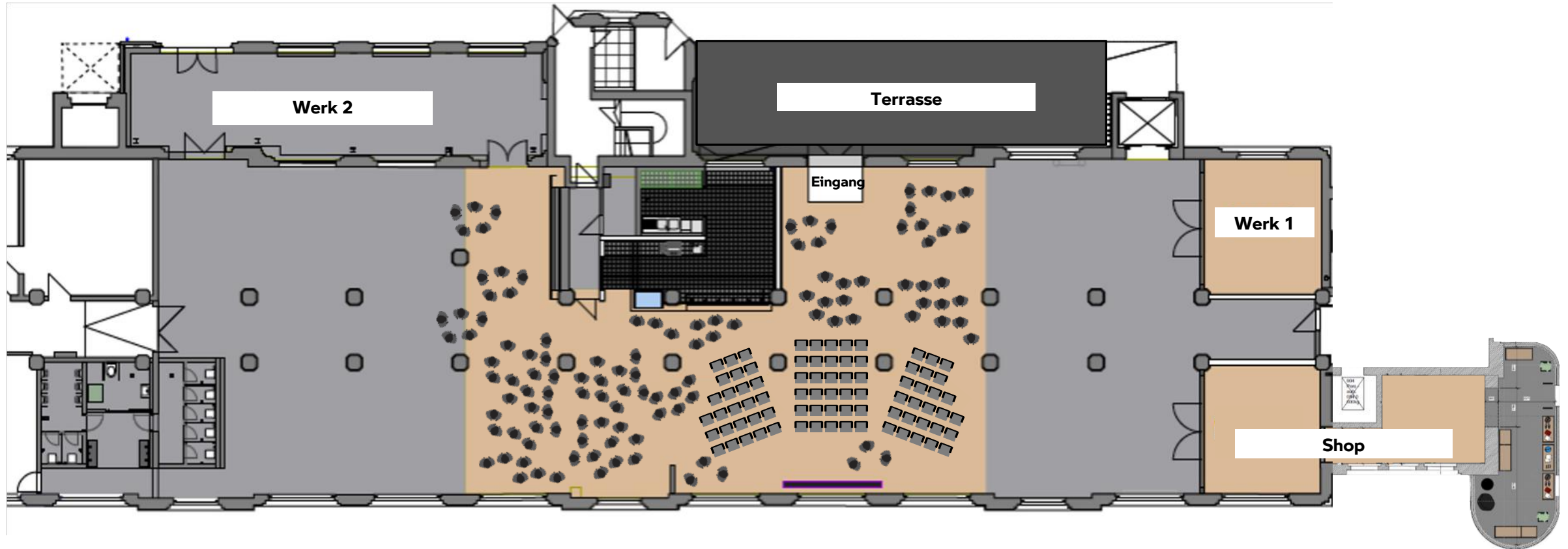
22 PAX



80 PAX

UNSERE RÄUME

DIE GESAMTE WELT | BESTUHLUNGSSZENARIEN



180-200 PAX

BMW MOTORRAD WELT

CATERING

CATERING

UNSER CATERINGANGEBOT FÜR DEIN EVENT

* Bestellbar ab einer Anzahl von 16 Gästen

FRÜHSTÜCK

- Süßes Mini Plundergebäck in den Sorten Cranberry-Schleife, Zimt-Schnecke, Crème Brötchen und Schokoladen-Schleife
- Bircher Müsli mit verschiedenen Cerealien und getrockneten Früchten
- Soja-Vanille-Joghurt mit frischen Früchten, gerösteten Nüssen, Mandeln (vegan)
- Mailänder Salami mit Mozzarella, Tomaten, frischem Rucola und einer Oliven-Tapenade auf einem Mini-Sesam-Bagel
- Streifen von der frischen Avocado mit einer pikanten Guacamole, aromatischen Datteltomaten und Oliven auf einem Vollkornbrot (vegan)
- Mini Croissants in den Sorten Schoko-Nuss, Himbeere, Aprikose und Quark
- Brie „Délice“ mit pochierter Williamsbirne und Preiselbeergelee auf einer kleinen Laugenstange



CATERING

UNSER CATERINGANGEBOT FÜR DEIN EVENT

* Bestellbar ab einer Anzahl von 16 Gästen

LUNCH "FINGERFOOD & SNACKS"

- Mini-Burger mit hausgemachter BBQ-Boulette, knusprigem Bacon, saurer Gurke und luftigem Brioche-Partybrötchen
- Knusprig gebackenes Vollkorn-Crostini mit frischer Feige und deren Senf, Ziegenkäse und jungem Salbei
- Gebackene Mini Quiche mit Hokkaido-Kürbis, Ahornsirup und mariniertem Feta
- Mini Pita mit Falafelbällchen, Hummus, Sesam-Karotte und frischer Minze (vegan)



CATERING

UNSER CATERINGANGEBOT FÜR DEIN EVENT

* Bestellbar ab einer Anzahl von 16 Gästen

LUNCH "SALATE & DESSERTS"

- Salat von gelben Pflaumen mit Datteltomaten, Mozzarella-Perlen und Baby-Blattspinat
- Rote-Bete-Salat mit Boskoop-Apfel, gerösteten Walnüssen und mariniertem Feta
- Mit Ahornsirup gebackener Hokkaidokürbis auf buntem Linsensalat mit Wurzelgemüse und Radicchio (vegan)
- Weiße Mousse au Chocolat mit frischen Erdbeeren und Yogurette
- Mousse au Chocolate mit Ingwer-Kirschen und gerösteten Kokosraspeln



CATERING

UNSER CATERINGANGEBOT FÜR DEIN EVENT

* Bestellbar ab einer Anzahl von 16 Gästen

LUNCH "HAUPTGERICHTE"

- Mediterranes Kalbsragout mit gegrillter Zucchini, Auberginen, sonnengetrockneten Tomaten und gebratenen Rosmarin-Kartoffeln
- Gemüse-Maultaschen auf Hokkaidokürbis-Ragout, Kichererbsen und grünen Bohnen mit gehobeltem Bergkäse (vegetarisch, auch vegan möglich)
- Mini-Küchlein in den Sorten Erdbeer-Rhabarber-Butterstreusel, Pfirsich-Sand-und Apfel-Mohnkuchen



CATERING

UNSER CATERINGANGEBOT FÜR DEIN EVENT

INFORMATION

- Die Beispiele auf den vorherigen Seiten sind eine Zusammenstellung unserer Standardpakete. Gern erstellen wir Dir ein individuelles Angebot nach Deinen Wünschen.
- Kleinere Gruppen bis zu 15 Personen sind herzlich eingeladen, sich über unser Bistro vor Ort zu verpflegen.
- Ein exklusives Catering kann ab einer Gruppengröße von 16 Personen und mit einer Vorlaufzeit von 8 Tagen bestellt werden.
- Bei Gruppengrößen ab 16 Personen betreuen wir Deine Veranstaltung exklusiv mit einer Servicekraft, die nur für Dich da ist. Je Stunde berechnen wir dafür 35,00 EUR .
- Alle Preise sind Nettopreise und verstehen sich inklusive einer Geschirr- und Reinigungspauschale.

CATERING

UNSER CATERINGANGEBOT FÜR DEIN EVENT

Tagungspaket Halbtags (4 Stunden)

1x Wasser und 1x Saftschorle | 1x Kaffeepause (Filterkaffee)

S Auswahl aus 1x "Fingerfood & Snacks" oder „Salate & Desserts" und 1 x „Hauptspeise"	23,00 €/Person
M Auswahl aus 3x "Fingerfood & Snacks" oder „Salate & Desserts" und 1 x „Hauptspeise"	39,50 €/Person
L Auswahl aus 6x "Fingerfood & Snacks" oder „Salate & Desserts" und 1 x „Hauptspeise"	52,00 €/Person

Tagungspaket Ganztags (8 Stunden)

2x Wasser und 2x Saftschorle | 2x Kaffeepause (Filterkaffee)

S Auswahl aus 1x "Fingerfood & Snacks" oder „Salate & Desserts" und 1 x „Hauptspeise"	35,00 €/Person
M Auswahl aus 3x "Fingerfood & Snacks" oder „Salate & Desserts" und 1 x „Hauptspeise"	51,00 €/Person
L Auswahl aus 6x "Fingerfood & Snacks" oder „Salate & Desserts" und 1 x „Hauptspeise"	69,00 €/Person

Getränkepakete

S 1x Wasser, 1x Filterkaffee und 1x Tee	17,00 €/Person
M 1x Wasser, 2x Saftschorlen, 1x Filterkaffee und 1x Tee	26,50 €/Person
L 1x Wasser, 2x Saftschorlen, 1x Filterkaffee und 1x Tee, 2x Wein oder 3x Bier und 1x Aperitif	48,00 €/Person

CATERING

UNSER CATERINGANGEBOT FÜR DEIN EVENT

Frühstückspaket

1x Filterkaffee und 1x Tee

S Auswahl aus 2 x „Frühstück“ 16,00 €/Person

M Auswahl aus 4 x „Frühstück“ 25,50 €/Person

L Auswahl aus 6 x „Frühstück“ 40,50 €/Person

Lunchpakete

S Auswahl aus 2 x „Fingerfood & Snacks“ oder „Salate & Desserts“ 13,78 €/Person

M Auswahl aus 3 x „Fingerfood & Snacks“ oder „Salate & Desserts“ 19,08 €/Person

L Auswahl aus 2 x „Fingerfood & Snacks“ oder „Salate & Desserts“ und 1 x „Hauptspeise“ 23,22 €/Person

Diverses

Frisches Obst 3,20 €/Person

Kuchen 4,80 €/Person

Croissants & Brezel 3,71 €/Person

BMW MOTORRAD WELT

ALLGEMEINE INFORMATIONEN

Öffnungszeiten:

Mo - Sa: 10.00 Uhr – 19.00 Uhr /
Feiertage geschlossen

Adresse: Am Juliusturm 32
13599 Berlin

Parkplätze: Öffentliche PKW Parkplätze befinden sich Am Juliusturm in unmittelbarer Umgebung – Motorräder können gerne direkt vor der Welt parken.

Anbindung Öffentliche Verkehrsmittel:

U7 Haltestelle Zitadelle, Bus X33 Haltestelle Zitadelle oder Motorradwerk, mit dem überregionalen Bahnverkehr bis zum Bahnhof Berlin-Spandau.



[Jetzt via Google navigieren](#)

BMW MOTORRAD WELT KONTAKT

Die BMW Motorrad Welt wird von der

flora&faunavisions GmbH
Ehrenbergstraße 2
10245 Berlin

betrieben.

Du erreichst uns per Mail unter
bmwmotorradwelt@florafauvisions.de
oder telefonisch unter 030 4036 431 16.

Wir freuen uns auf Euch!



BMW MOTORRAD WELT IMPRESSIONEN

UNSERE RÄUME WERK 1 | IMPRESSIONEN



UNSERE RÄUME WERK 2 | IMPRESSIONEN





**BMW
MOTORRAD**



MAKE LIFE A RIDE

STAND: JANUAR 2025

**BMW
S1000XR 05
THE PACESETTER**
www.bmw-motorrad.com